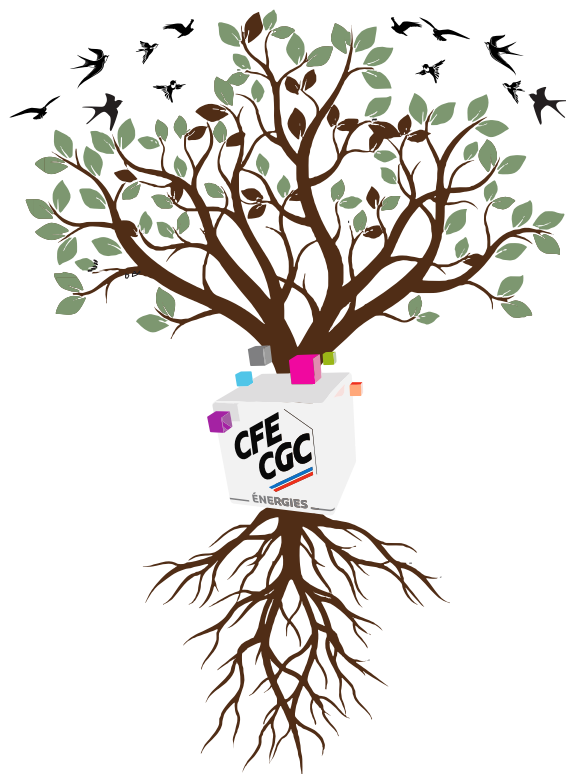


Des racines et des ailes





Notre ambition est de poursuivre notre dynamique de développement et de renforcer notre audience en nous appuyant sur notre partenariat avec l'UNSA Énergie. Elle est aussi de conforter notre position de 1^{ère} organisation syndicale dans les entreprises où elle l'est désormais et de viser à le devenir dans les autres... avec l'objectif d'être bientôt la première force syndicale de la branche des IEG.



#syndicalisme de proximité

Avec l'urgence climatique, la crise des prix de l'énergie, le retour des tensions géopolitiques et l'impératif de souveraineté industrielle, le secteur de l'énergie est entré dans une période de turbulences, en France comme en Europe. Les choix de politique énergétique, climatique et industrielle, doivent donc être aussi pragmatiques et responsables que possible. Pour y parvenir, notre capacité à défendre l'avenir des industries électriques et gazières (IEG) et donc les emplois de leurs salariés, passe par une influence et une action syndicales fidèles à notre image. Car sans consensus social, la transition énergétique sera vaine. Face aux velléités gouvernementales ou européennes d'organiser la moins-disance sociale qu'illustrent la dernière réforme des retraites ou la perspective d'une énième réforme du droit du travail, l'action syndicale n'a jamais été aussi essentielle pour défendre les acquis sociaux et conquérir de nouveaux droits pour les hommes et les femmes des

IEG. Nous croyons à la force de l'action syndicale et à la vertu du dialogue social à tous les niveaux. Dans ce contexte, mener avec indépendance les négociations syndicales ou les combats lorsque

c'est nécessaire, pour défendre les intérêts des salariés tout en incarnant un syndicalisme de proposition et de proximité, c'est plus que jamais la raison d'être de notre Fédération. Promouvoir le dialogue social, défendre la démocratie d'entreprise et incarner un contre-pouvoir syndical essentiel à l'équilibre démocratique et social sera au cœur de notre action dans les 4 prochaines années.



ALEXANDRE GRILLAT
Secrétaire Général

Capitalisant sur nos succès historiques de 2023, tant électoraux qu'en matière de développement, nous pouvons nous tourner vers l'avenir avec confiance et détermination, en nous appuyant sur une organisation robuste qui a fait ses preuves et des valeurs qui font notre force, bref des racines solides qui permettent de construire les succès de demain.

#vitalité démocratique

Notre ambition est de poursuivre notre dynamique de développement et de renforcer notre audience aux côtés de l'UNSA Énergie. Elle est aussi de conforter notre position de 1^{ère} organisation syndicale dans

les entreprises où elle l'est désormais et de viser à le devenir dans les autres... avec l'objectif d'être bientôt la première force syndicale de la branche des IEG.

Pour y parvenir, fidèles à notre indépendance et à notre liberté de pensée, nous devons tout d'abord gagner la bataille des idées. Par notre expertise sociale et notre capacité à innover et à être force de proposition, nous pourrions influencer le dialogue social de la Branche des IEG et de ses entreprises.

Et dans un monde de l'énergie en pleine mutation, nous continuerons à être un acteur central d'influence auprès des décideurs en diffusant nos idées. Nous défendrons sans relâche un mix énergétique équilibré, garant de la sécurité énergétique et de l'indépendance industrielle. Nous devons également renforcer la vitalité de notre démocratie fédérale, cœur battant de notre mouvement syndical. En stimulant le dialogue et le débat d'idées et en assurant la contribution de chacun, nous

ferons vivre la flamme démocratique car elle constitue le noyau de notre identité collective. Ce renforcement démocratique sera doublé d'une plus grande proximité fédérale avec la vie des territoires grâce à l'élargissement de l'équipe des Secrétaires Fédéraux Territoires (SFT). La clef de notre réussite est la mobilisation des forces vives de la Fédération et l'action syndicale de terrain. Nos militants seront donc notre priorité et nous nous emploierons à enrichir leurs compétences, à les outiller et à les accompagner au quotidien pour qu'ils puissent se consacrer à leurs missions sur le terrain, auprès des salariés et au service de nos adhérents.

L'engagement des forces vives de la Fédération, allié à une solidité financière, que nous renforcerons au nom de notre indépendance, et à notre ambition syndicale auprès des jeunes générations, nous permettront de construire l'avenir de la Fédération et de créer les conditions de ses succès futurs. Ces efforts conjugués et collectifs forgeront un sentiment profond de fierté et d'appartenance pour les adhérents et les militants, posant ainsi les fondations d'une Fédération résolument plus forte, unie et tournée vers l'avenir, fidèle à ses valeurs et aux aspirations communes.

Forte de la solidité de nos racines et de nos valeurs et pleine d'énergie, notre équipe vous propose d'ouvrir, avec vous et pour vous, une nouvelle page d'une histoire de près de 90 ans, une page qui verra la Fédération déployer encore plus ses ailes. ■

#forces militantes



MYRIAM PREMILAT
Secrétariat Général



MATTHIEU FABRE
Secrétariat Général

NOTRE ORGANISATION

Les succès de la CFE Énergies depuis de nombreuses années, tant électoraux qu'en matière de développement, démontrent la pertinence et l'efficacité de notre organisation matricielle métiers – territoires, complétée de solides fonctions support.

L'équipe du Bureau Exécutif National (BEN) est au service de tous les militants et met à leur disposition les moyens et les outils nécessaires à la réalisation de leurs missions et de leurs actions. Elle s'appuie sur une équipe fédérale, professionnelle, engagée et composée de secrétaires fédéraux, relais indispensables avec les métiers et les territoires, et de délégués fédéraux. Ces fondations robustes nous permettent de compléter notre organisation et de l'adapter pour être à la hauteur de nos ambitions et des enjeux de la prochaine mandature. Nous faisons ainsi le choix de rattachement directement au secrétariat général (Secrétaire Général,

Secrétaire Générale Adjointe et Trésorier National), trois fonctions d'appui essentielles à l'efficacité de l'action fédérale. Les directions Juridique et Communication seront sous la responsabilité du Secrétaire Général et de la Secrétaire Générale Adjointe ; l'équipe dédiée au Système d'Information sera placée sous celle du Trésorier National. Le Secrétaire National Cohésion Interne sera responsable du bon fonctionnement de la vie fédérale avec notamment l'organisation des instances et l'animation de l'équipe. Il sera également chargé de la revitalisation démocratique de la Fédération.

La Secrétaire Nationale Développement, Élections et Formation pilotera la montée en compétences de nos militants et animera le Centre de Formation. Elle organisera l'appui aux métiers et territoires sur le développement et sur les élections, avec l'ambition de pérenniser notre dynamique de croissance en poursuivant notre partenariat avec l'UNSA Énergie. Les Secrétaires Nationales coordonnatrices des groupes EDF et ENGIE animeront l'ensemble des métiers et entreprises, IEG et non IEG, de leur groupe respectif et seront en BEN, les porte-paroles des divers métiers et entreprises

Le Système d'Information (SI)

L'équipe SI s'engage à poursuivre la modernisation et la fiabilisation de notre Système d'Information (SI) afin de l'adapter aux exigences de la Fédération, aux besoins des militants et des adhérents et de renforcer sa sécurité. L'équipe SI assurera donc la maintenance corrective et évolutive des outils à disposition des militants. Elle garantira l'intégrité et la pérennité de notre SI et renforcera également sa sécurité et son accessibilité pour l'ensemble de nos militants et adhérents. Les interfaces évolueront pour être plus ergonomiques et intuitives et faciliter ainsi l'accès à l'information et la navigation.

Une offre de formation aux outils sera également développée et mise à disposition pour favoriser leur prise en main par les militants.

qu'elles représentent. Cette coordination au niveau des groupes garde toute sa pertinence pour défendre leur caractère intégré. La permanence de leur participation au BEN sera assurée par la désignation d'un adjoint parmi les Secrétaires Fédéraux Métier de chaque groupe qui siégera en cas d'absence de la Secrétaire Nationale.

Le Secrétaire National Territoires et Entreprises Non Nationalisées (ENN) est le relais en BEN de l'expression des acteurs de nos territoires. Fort d'une équipe élargie à 9 SFT, il travaillera ainsi plus en proximité avec les syndicats et les ENN, au plus près de la vie des territoires. Il favorisera une écoute accrue avec des interactions directes entre les régions et les différents métiers, facilitant ainsi l'implication des militants dans la vie des syndicats.

Notre progression significative en matière de représentativité renforce notre position d'acteur clé du Dialogue Social au sein de la Branche des IEG.

Un Secrétaire National sera ainsi dédié au Dialogue Social. Au-delà du pilotage des négociations de Branche, il mettra en place une animation des DSC et DS pour assurer l'articulation des stratégies fédérales avec les réalités professionnelles des métiers, et une plus grande cohérence des négociations, aussi bien au sein des entreprises qu'au niveau de la Branche.

Sous l'égide du Secrétaire National Expertise et Stratégie Sociale, l'équipe des experts fédéraux sera déterminée à offrir un service de qualité, plaçant les besoins de nos militants et de nos adhérents au cœur de leurs préoccupations. Cette équipe préparera

Direction Juridique

Au cœur de la défense des droits et intérêts professionnels de nos adhérents, cette nouvelle direction aura pour mission essentielle de renforcer le soutien et les services proposés par la Fédération. Ses objectifs principaux sont :

- apporter aux militants et aux adhérents un appui juridique pointu en droit du travail, le cas échéant individualisé ;
- former les militants sur les sujets juridiques et la défense individuelle, favorisant leur autonomie et leur capacité à prendre des décisions éclairées sur le terrain, et les informer régulièrement ;
- mettre en œuvre le service de protection juridique à l'adhérent ;
- représenter la Fédération devant toutes les juridictions, tant en demande qu'en défense, et en particulier pour les contentieux à enjeu ;
- assurer une veille réglementaire et jurisprudentielle ciblée en la capitalisant au profit des militants.

Cette direction interviendra également sur les procédures de discipline et la CSNP, sous la houlette d'une déléguée fédérale responsable de l'animation de la filière CSNP/CSP. Elle contribuera également à la montée en compétence juridique du Réseau CSE.

Composée d'une Directrice Juridique et d'une équipe de délégués fédéraux expérimentés et dédiés à la fonction, la Direction Juridique sera en interface avec l'ensemble de l'équipe fédérale. La création d'une entité dédiée à l'ensemble de ces thématiques favorisera la synergie des compétences et des sujets au bénéfice de l'ensemble des membres de la Fédération.

les négociations en étroite collaboration avec le Secrétaire National Dialogue Social et les métiers, contribuera à l'animation des formations et assurera la veille réglementaire et sociale. Il s'agira aussi d'organiser les réflexions sur les thématiques sociales et sur les pistes à ouvrir pour que notre Branche reste attractive et reconnue.

Les prochaines élections CMCAS prévues en 2025 marqueront certainement un tournant dans la gestion des activités sociales et nous devons nous préparer à prendre toute notre place dans ce nouveau contexte. Le Secrétaire National dédié aux Activités Sociales aura donc la charge de la montée en puissance de la Fédération sur cette activité.

Dans le prolongement de nos actions, couronnées de succès tant au niveau français qu'au

niveau européen, le Secrétaire National Affaires Publiques et Européennes et son équipe poursuivront sans relâche leurs efforts et renforceront notre influence, y compris auprès des fédérations syndicales européennes et internationales, pour que la voix des salariés des IEG soit non seulement entendue par les décideurs mais aussi prise en compte dans l'élaboration des politiques énergétiques, en France comme au niveau européen.

Une Fédération agile, tournée vers l'avenir, à l'écoute et au service de ses militants et de ses adhérents.

Des moyens et des outils pour le terrain et les militants.



Direction Communication

La communication syndicale est indispensable pour accroître notre visibilité, notre notoriété et notre influence.

Composée d'une Directrice de la Communication et de 5 déléguées fédérales, la direction Communication aura pour mission de développer une communication fédérale couvrant tous les sujets pertinents pour les salariés de nos entreprises. Elle restera fidèle à notre ligne éditoriale qui prône une communication argumentée, pédagogique, respectueuse des personnes.

Pour amplifier notre audience et notre interactivité avec les salariés, l'équipe Communication amplifiera l'utilisation des nouveaux médias et travaillera, dès le début de la mandature, à la refonte de notre site internet pour le rendre plus accessible et convivial pour les utilisateurs.

En outre, l'équipe Communication sera en appui des équipes métiers en contribuant à l'élaboration des campagnes électorales et de notoriété, et en concevant les supports et outils destinés à nos militants (calendriers, passeports des IEG, plaquettes et mini-guides...).

L'équipe candidate au Bureau Exécutif National (BEN) au complet.

les forces vives de la Fédération au service de notre développement, de notre audience et de notre action syndicale sur le terrain, mais aussi de laisser place à l'autonomie et à l'initiative. Prôner ce management participatif consistera à clarifier les rôles et les responsabilités de chacun, à former et accompagner les militants en situation de management syndical, à déployer des outils de prévention et de résolution des conflits et à favoriser le partage des bonnes pratiques au sein du collectif fédéral. Cette nouvelle configuration fédérale, fruit d'une réflexion approfondie et conjuguant cohérence globale et subsidiarité, est au service de notre vision d'une Fédération agile, résiliente et tournée vers l'avenir, prête à relever les défis d'aujourd'hui tout en préparant ceux de demain. ■

■ Au-delà de cette organisation destinée à permettre à la Fédération de relever les défis des 4 prochaines années, nous mettrons l'accent sur le renouvellement générationnel et l'engagement des jeunes, avec l'objectif d'assurer la pérennité à long terme de notre Fédération. Nous donnerons un nouvel élan à la démarche des Ébullescents initiée en 2016 pour toucher l'audience des nouvelles générations dans les IEG. Nous

nous engageons à organiser la transmission des savoirs au sein de l'équipe fédérale, et à confier des responsabilités, y compris au niveau fédéral, à de jeunes militants talentueux repérés grâce à cette démarche. Enfin, nous approfondirons notre modèle de management fédéral. Au regard de l'évolution du nombre de militants détachés, il s'agit à la fois de structurer les actions syndicales et de piloter

01



**TRÉSORERIE
GESTION
COMPTABILITÉ**
P. 10

02



COHÉSION INTERNE
P. 12

03



**DÉVELOPPEMENT,
ÉLECTIONS ET
FORMATION**
P. 14

04



**COORDINATION
GROUPE ENGIE**
P. 17

05



**COORDINATION
GROUPE EDF**
P. 20

06



TERRITOIRES ET ENN
P. 24

07



DIALOGUE SOCIAL
P. 27

08



**EXPERTISE ET
STRATÉGIE SOCIALE**
P. 30

09



**ACTIVITÉS
SOCIALES**
P. 32

10

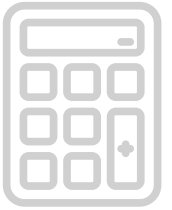


**AFFAIRES
PUBLIQUES ET
EUROPÉENNES**
P. 35



TRÉSORERIE, GESTION, COMPTABILITÉ

La comptabilité irréprochable et les budgets mis en place permettent aux militants de mener leurs actions syndicales.



MATTHIEU FABRE
Trésorerie

de matériels de montants significatifs. Dans la continuité de la mandature précédente, nous chercherons activement de nouvelles sources de financement et des partenariats durables pour renforcer notre assise financière.

à la diffusion d'initiatives locales au niveau national.

COMPTABILITÉ

Nous veillerons à maintenir une comptabilité irréprochable. Nous collaborerons étroitement avec les experts-comptables et les commissaires aux comptes pour garantir l'exactitude de nos états financiers. Notre objectif est d'obtenir une certification conforme et sans réserve de nos comptes, afin de préserver notre crédibilité et notre représentativité. En complément, nous consoliderons nos procédures de contrôle interne et mesurerons l'opportunité de mettre en place de nouveaux contrôles en fonction des risques financiers qui seraient identifiés. Nous accorderons une attention particulière à l'accompagnement des syndicats locaux dans la gestion de leurs comptabilités, notamment après leurs travaux de clôture et avant publication de leurs bilans et comptes de résultats et en assurant une formation continue. Nous sommes convaincus qu'une bonne gestion financière à tous les niveaux contribue à consolider l'ensemble de la Fédération. ■

L'équipe Trésorerie - Gestion - Comptabilité joue un rôle essentiel au sein de notre Fédération en assurant la certification sans réserve de nos comptes et en préservant notre autonomie financière, gage de notre indépendance syndicale. Forts de notre robustesse, nous nous engageons à renforcer les pratiques actuelles dans les domaines de la trésorerie, de la gestion et de la comptabilité.

TRÉSORERIE

Nous irons plus loin dans la fiabilisation des processus de paiement, en respectant la réglementation en vigueur et future, et les délais contractuels. Nous offrirons une assistance personnalisée aux multiples acteurs de la vie fédérale et aux militants. Nous développerons les délégations de pouvoir nécessaires et établirons des procédures formalisées concernant des achats de prestations ou

GESTION

Notre engagement en matière de gestion budgétaire se traduira par une approche participative. Chaque année, nous consulterons les équipes des métiers, les territoires et autres pôles de la Fédération pour recueillir leurs besoins adossés à des plans d'actions syndicales. Nous soumettrons ensuite, conformément aux statuts, les orientations budgétaires au vote du Conseil National. Nous fournirons tout au long de l'année un soutien efficace aux équipes de la Fédération pour le pilotage de leurs enveloppes budgétaires. Nous apporterons un soutien financier aux initiatives locales en lien avec le développement et les élections car nous croyons fermement au soutien des actions et des projets qui émergent localement, qui enrichissent notre mouvement syndical et renforcent notre ancrage territorial. Nous prendrons également en charge les dépenses liées



COHÉSION INTERNE

Forger une Fédération unie, plus forte et influente et renforcer la vitalité démocratique de notre Fédération est au cœur de notre projet.

Dans cette perspective et dans le respect des Statuts et du Règlement Intérieur, le Secrétaire National Cohésion Interne (CI) et son équipe orchestreront l'organisation et le bon déroulement des instances statutaires, renforçant les liens avec les syndicats en coopération avec le SN Territoires & ENN. Nous souhaitons que nos Conseils Nationaux soient des espaces privilégiés pour des débats enrichissants et des échanges et partages aussi collectifs que constructifs, avec l'objectif de faire émerger des idées, d'élaborer les mandats et de débattre des plans d'actions. Notre objectif est que ces conseils incarnent l'esprit démocratique de la Fédération. Cette dynamique se concrétisera également à travers des journées de réflexion collective et avec la mise en place de groupes de travail sur des thématiques choisies par le Conseil National. Ces animations

pourront être alimentées par les analyses et réflexions menées par nos experts fédéraux, ce qui permettra de fournir aux Présidents les outils nécessaires à la réalisation de leur mandat. Notre équipe candidate, sous le pilotage du Secrétaire National Cohésion Interne, s'engage également à assurer le suivi des mandats votés en Conseil National et à rendre compte régulièrement de leur bonne exécution. Le Secrétaire National Cohésion Interne travaillera en étroite collaboration avec l'Instance Fédérale d'Éthique et organisera avec elle des rencontres régulières avec le BEN. Cette coopération est essentielle au bon fonctionnement des solides institutions de notre Fédération. Il aura également la charge de la planification et l'organisation des autres instances fédérales, notamment les réunions de l'équipe et les comités de coordination. Nous veillerons également à renforcer la cohésion et le bien-être au sein de l'équipe fédérale, ce qui inclut l'accueil chaleureux des nouveaux membres et la création d'un environnement collaboratif, essentiel au fonctionnement efficace de la Fédération et à l'épanouissement des militants. Le Secrétaire National Cohésion interne sera chargé de la montée en compétences des militants de l'équipe fédérale par les formations adaptées ou par un processus de mentorat efficace. Il pilotera la démarche fédérale d'accompagnement des militants dans la valorisation de leurs parcours syndicaux. En intervenant comme médiateur en cas de conflit au sein de cette équipe mais aussi au sein de la Fédération, il assurera le maintien de relations de travail saines et la résolution des différends. Il animera les agents mis à disposition et en gèrera les détachements

avec les services RH des entreprises et en lien avec les métiers. Le Secrétaire National Cohésion interne sera enfin l'interlocuteur privilégié de la Confédération. Il sera notamment responsable de la gestion des instances confédérales et pilotera les aspects logistiques, y compris le retour dans



“ Le Conseil National incarne avec l'IFE et l'exécutif fédéral les piliers de notre fonctionnement démocratique.

” les locaux de la rue du Rocher une fois les travaux terminés. La proximité de notre Fédération avec la confédération est en effet un vecteur d'influence au regard du poids croissant de la CFE Énergies au sein de la CFE-CGC. ■

JULIEN HOUSSIN
Cohésion Interne





DÉVELOPPEMENT, ÉLECTIONS ET FORMATION

Notre objectif est de former et accompagner les militants pour poursuivre notre développement et augmenter notre audience.



SANDRINE DROUYER
Développement Élections Formation

LE DÉVELOPPEMENT

Le développement du nombre de nos adhérents et leur fidélisation sont notre priorité comme celle des militants.

- Développer, c'est augmenter notre audience, notre représentativité et donc notre influence sur les décisions affectant nos salariés et la gouvernance de nos entreprises, pour mieux accompagner et défendre nos adhérents et les salariés.
- Développer, c'est bénéficier de ressources financières pour mener nos actions et nos projets, et former nos militants.
- Développer, c'est aussi repérer et recruter les militants de demain. C'est donc préparer l'avenir de notre Fédération.

La dynamique de développement de ces dernières années doit être poursuivie et amplifiée, notamment dans les métiers où les marges de progression des adhésions sont réelles.

Sous l'égide de la Secrétaire Nationale Développement, Élections et Formation, le Comité de Développement de l'Alliance CFE UNSA Énergies sera le lieu de pilotage des actions fédérales liées au développement, avec notamment :

- le suivi des adhésions et des résiliations et l'organisation des défis Développement ;
- les échanges de bonnes pratiques testées et validées par les militants dans leurs entreprises ;
- la mise à disposition d'outils utiles pour rencontrer les salariés ;
- la conception et le déploiement d'une Journée Technique Développement ;
- la fidélisation des futurs retraités et l'animation des adhérents retraités ;
- et le développement auprès des nouvelles générations avec le renforcement des actions Ebullescence.

L'importance des nouvelles générations, à la fois pour le potentiel que constitue le nombre très important de recrutements dans les IEG dans les prochaines années mais aussi pour le renouvellement

générationnel au sein de la Fédération, conduira ainsi à la création d'une mission Nouvelles Générations confiée à un Délégué Fédéral dédié.

L'ambition est également d'accompagner au plus près les équipes et les métiers dans la construction de leurs plans d'action, et de les soutenir dans l'atteinte de leurs objectifs de développement.

LES ÉLECTIONS

Les résultats remarquables de l'Alliance CFE UNSA Énergies lors des élections sont d'abord le résultat du fort engagement de nos militants sur le terrain puis de l'appui de qualité fourni par l'équipe fédérale aux équipes locales sur toutes les élections.

“ Les élections sont d'abord le résultat du fort engagement de nos militants sur le terrain. ”



- Cette dynamique électorale doit être d'autant plus poursuivie que la concurrence syndicale pourrait s'intensifier. Pour les élections CMCAS et professionnelles (CSE), l'équipe fédérale constituera, un an avant l'échéance électorale, un comité de campagne. Il sera chargé de coordonner les actions de préparation de la campagne menée par les militants sur le terrain sur les aspects formation, documentation, communication, SI, appui par les experts... La prochaine mandature, comme les précédentes, sera jalonnée de nombreuses élections dans les entreprises (Conseils d'Administra-

tion, Conseils de Surveillance...). Pour ces élections, la Secrétaire Nationale et le Délégué Fédéral Élections seront en appui de chaque comité de campagne pour garantir le bon déroulement des élections mais aussi conseiller et guider les équipes métiers. Notre objectif reste le même : soutenir les militants de terrain en leur proposant des campagnes qu'ils porteront avec enthousiasme, tout en assurant un pilotage serré des élections qui a fortement contribué, jusqu'à présent, aux succès électoraux de la CFE Énergies.

LA FORMATION

La compétence de nos militants fait la différence et elle est reconstruite. La professionnalisation de nos militants constituera donc un axe essentiel de notre projet. Notre centre de formation offrira

un programme de formation complet et adapté aux besoins de chacun, avec une offre de formation conçue de manière évolutive et ajustée sur la mandature pour s'aligner sur les événements marquants de la vie syndicale comme la préparation des élections ou la formation des élus.

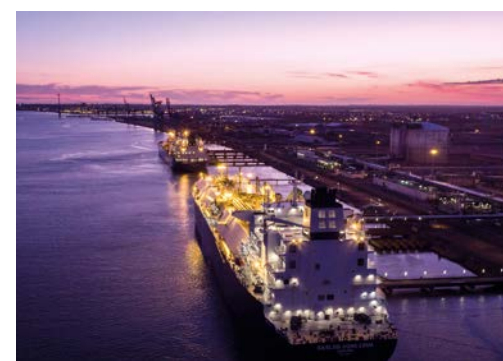
Tout au long de leur mandat, les militants peuvent évoluer dans leur métier. De véritables formations leur sont proposées. Certaines sont obligatoires (Syndicalement vôtre, DS un acteur d'importance) et d'autres dépendent de leurs mandats et de leurs activités (CSE, Activités sociales, communication, CSP...). Nous continuerons à soutenir les militants grâce à la formation « militants accompagnant les salariés en souffrance tout en se protégeant », et en leur offrant également un accompagnement personnalisé par le coaching, une démarche initiée lors de la précédente mandature et qui sera démultipliée.

De nouvelles formations seront proposées pour répondre encore mieux aux besoins des militants, en particulier ceux en situation de management syndical, via une formation pour les militants « managers syndicaux », une formation à la prévention et à la gestion des conflits... pour n'en citer que quelques unes. ■

Un centre de formation à la CFE Énergies !

Depuis 2011, la CFE Énergies dispose de son propre centre de formation syndicale agréé. Ses atouts :

- une équipe solide et compétente au service des adhérents ;
- les formateurs sont des militants expérimentés partageant bénévolement leur expérience ;
- un catalogue de formations accessible aux militants et évolutif en fonction des besoins ;
- des formations en présentiel ou à distance.



COORDINATION GROUPE ENGIE

Fin 2023, le groupe ENGIE compte 97 000 salariés dont 44 000 salariés français relevant de conventions collectives diverses. Le statut national des IEG s'applique à 23 000 salariés, soit 52 % des salariés français. Plus que jamais, la coordination de tous ces métiers doit reposer sur l'animation d'une équipe de militants engagés et passionnés, fiers d'œuvrer à la préparation d'un mix énergétique couplant électricité bas carbone et gaz renouvelables.



L' Alliance CFE UNSA Énergies a obtenu des résultats contrastés aux élections de novembre 2023 avec de très belles progressions à GRDF, et la première place conquise à GRTgaz. L'objectif de la Coordination Groupe ENGIE est donc de lancer une nouvelle dynamique pour reconquérir notre place légitime, renforcer les progressions initiées et conforter les acquis issus des négociations.

La Coordination Groupe ENGIE intervient sur 2 périmètres :

- une animation de proximité spécifiquement dédiée aux entités IEG, avec une proximité renforcée aux Secrétaires Fédéraux Métiers

(SFM), aux DS et à l'ensemble des militants ;

- une animation transverse sur l'ensemble du Groupe ENGIE (IEG et non IEG) pour donner à tous les salariés les clés de compréhension d'une nouvelle vision stratégique d'ensemble.

La Coordination Groupe ENGIE vise 4 objectifs principaux.

- Assurer une coordination et une animation de proximité entre tous les métiers IEG permettant d'épauler les SFM et tous les militants, de faire rayonner et valoriser nos actions (locales comme nationales) et de montrer notre utilité syndicale.
- Préparer l'avenir en priorisant les actions de terrain pour développer, détecter, préparer, détacher et former les militants de demain.
- Consolider ou amplifier l'audience de la CFE Énergies et plus

largement de l'Alliance CFE UNSA Énergies au sein des entités IEG. Proposer un meilleur partage des sujets et enjeux énergétiques pour éclairer nos militants et adhérents, gaziers comme électriciens.

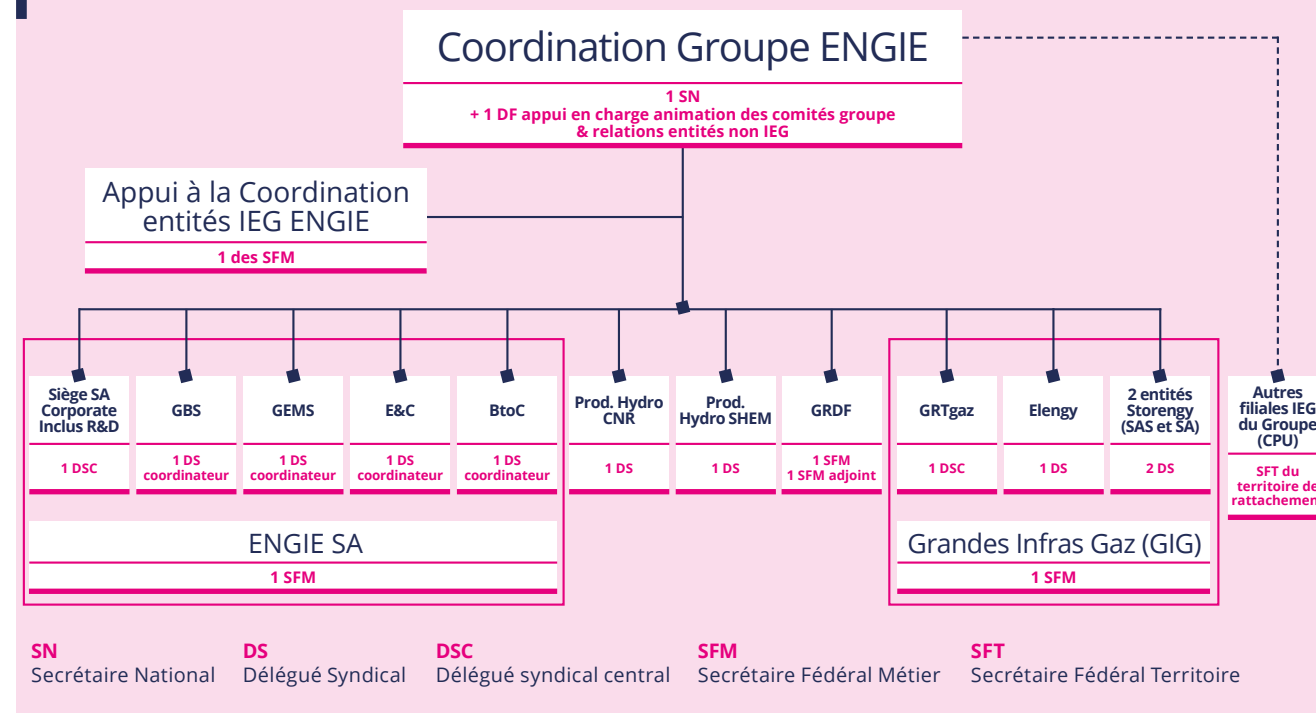
L'atteinte de ces 4 objectifs reposera notamment sur la mise en place de rites et rythmes qui permettront la coordination et le partage entre SFM et DS de tous les périmètres avec un renforcement des échanges, un management plus présent qui placera la coordination en soutien et en appui de tous les métiers, et enfin une professionnalisation accrue des militants. Les DS des entités hydrauliques d'ENGIE, CNR et SHEM, seront animés directement par la coordination

BETTINA HORTAL
Coordination, Groupe ENGIE



« Nos principes clés pour réussir : cohésion, solidarité, cohérence et subsidiarité. »

Schéma organisationnel



Groupe. Cette coordination ainsi que la représentation des métiers du Groupe ENGIE au Bureau Exécutif National seront renforcées par la création de la mission d'adjoint à la Coordination Groupe ENGIE, aux côtés de la Secrétaire Nationale, et confiée à un des Secrétaires Fédéraux Métiers du groupe.

L'animation des comités opérant sur un périmètre large avec des entreprises non IEG (Comité de Groupe France, Comité d'Entreprise Européen) sera confiée à un délégué fédéral rattaché directement à la Secrétaire Nationale Coordination Groupe ENGIE.

L'équipe Coordination d'ENGIE s'attachera aussi à assurer une bonne collaboration transversale avec les autres entités de la Fédération, qu'il s'agisse de l'animation territoriale avec les SFT, des experts mais aussi avec les métiers du Groupe EDF et des autres entreprises dites

ENN pour partager les bonnes pratiques, coordonner les revendications et participer à l'unité de la Fédération. L'équipe Coordination d'ENGIE renforcera l'animation des administrateurs salariés, maison-mère comme filiales.

L'organisation mise en place et la dynamique impulsée viseront à ce que chaque militant au sein du groupe ENGIE soit épanoui dans ses fonctions et qu'il se sente utile au sein du collectif CFE Énergies ainsi créé, et contribue à l'atteinte de nos objectifs ambitieux pour les prochaines élections.

VALORISER LA PROXIMITÉ, L'HUMAIN, L'ENGAGEMENT ET LE PROFESSIONNALISME

Le Groupe ENGIE regroupe une diversité de métiers si importante que la communication syndicale y est inévitablement liée soit au

contexte local, soit aux calendriers de négociation, soit aux métiers exercés. Elle doit donc rester à la main de chaque SFM et DS.

La communication syndicale pourra être complétée par une communication à la maille du groupe qui permettrait de mieux faire connaître nos actions nationales en soutien aux métiers, de fournir des éléments d'analyse sur l'avenir des entreprises et celui des salariés, de partager notre vision des résultats financiers et de leur utilisation. Nous amplifierons notamment nos actions et nos communications sur les travaux de la Fédération en défense des métiers gaziers du groupe. Notre objectif pour cette mandature est d'être encore plus réactifs, plus percutants et plus visibles pour répondre aux attentes et aux questions de nos adhérents et sympathisants et plus largement des salariés. ■



COORDINATION GROUPE EDF

Le Groupe EDF compte 7 entreprises aux IEG et plus de 50 entreprises hors IEG, en France et à l'international, avec une diversité de filiales, de métiers, d'enjeux et de caractéristiques qui nécessite d'avoir des approches différenciées et adaptées à chacune, tout en assurant une coordination fédérale sur l'ensemble du périmètre du groupe.

La CFE Énergies, devenue 1^{ère} OS à EDF SA en 2023 et ayant poursuivi sa progression à RTE et à Enedis, a pour ambition, à la maille de l'ensemble du groupe, d'accélérer la progression de la CFE-CGC et de l'Alliance



CFE UNSA Énergies (IEG et autres branches) dans la maison-mère comme dans toutes les filiales. L'objectif est ainsi d'ancrer, à l'échelle du groupe, notre positionnement d'acteur incontournable du dialogue social pour devenir, à terme, le 1^{er} syndicat du Groupe EDF.

Pour servir cette ambition, l'animation et la coordination des filiales françaises IEG et non IEG du Groupe EDF devront se renforcer pour impulser la dynamique et les méthodes qui ont fonctionné, pour conforter nos positions lorsqu'elles sont solides et pour progresser partout, qu'il s'agisse du développement (et de la fidélisation) ou de notre audience.

En réponse à cette ambition, l'organisation de la Coordination du Groupe EDF se renforcera pour gérer notre dynamique de croissance. La Secrétaire Nationale Coordination Groupe EDF, garante de la cohésion entre maison-mère et filiales et de la dynamique fédérale sur l'ensemble du groupe, s'appuiera sur un adjoint dédié aux relations et à la coordination des filiales IEG et non IEG, choisi parmi

les Secrétaires Fédéraux Métiers (SFM) du groupe. Cet adjoint aura en particulier la mission d'animer le collectif des métiers IEG et de structurer nos relations avec les fédérations CFE-CGC présentes au sein du Groupe EDF.

L'animation par la Coordination Groupe EDF ne remet aucunement en cause les rôles et responsabilités des DSC de chacune des filiales, maîtres de leur stratégie syndicale dans le respect de nos mandats fédéraux. Pour EDF SA, l'animation des SFM est réalisée par la Secrétaire Nationale Coordination Groupe EDF également DSC EDF SA.

« Notre ambition est d'être un acteur incontournable du dialogue social pour devenir, à terme, le 1^{er} syndicat du Groupe EDF. »

Au regard de la diversité et de la taille des métiers d'EDF SA et des responsabilités qu'impose la place désormais occupée par la CFE Énergies dans le paysage syndical, la DSC sera épaulée par deux SFM adjoints à la coordination d'EDF SA. Compte tenu du statut d'entreprise de plein exercice d'Enedis, de sa taille et du nombre de militants de l'Alliance CFE UNSA Énergies, le Secrétaire Fédéral Métier Enedis, par ailleurs DSC, sera épaulé par trois SFM adjoints. RTE garde pour sa part la configuration d'un binôme composé d'un SFM et d'un SFM adjoint, tous les deux DSC.

Pour la Secrétaire Nationale et son équipe de Coordination Groupe EDF, atteindre ces ambitions sur l'ensemble du Groupe EDF suppose :

- d'être au service des métiers du groupe et de leurs militants afin





AMÉLIE HENRI
Coordination, Groupe EDF

- de mettre à leur disposition outils et méthodes leur permettant de se différencier aux yeux des salariés, de renforcer leur présence terrain pour développer et fidéliser les adhérents, et de partager les bonnes pratiques au sein du groupe ;
- de préparer l'avenir en termes de grément des équipes militantes en proposant des parcours syndicaux attractifs et en accompagnant nos militants pour des réintégrations réussies à l'issue de leur détachement, valorisant ainsi leur parcours syndical ;
- d'optimiser notre maillage entre les métiers relevant du Groupe EDF et les territoires, afin de maximiser notre impact tant auprès des salariés que des parties prenantes externes ;
- de peser dans le dialogue social des différentes entreprises du Groupe EDF grâce à notre capacité à être force de proposition et à relayer les attentes des salariés et de nos adhérents ;

- d'avoir une communication percutante et réactive pour augmenter encore notre visibilité, au sein de chacune des entreprises mais aussi à la maille du groupe ;
- d'établir une animation régulière avec l'UNSA Énergie afin d'optimiser les actions syndicales de l'Alliance CFE UNSA Énergies selon les spécificités des métiers et entreprises.

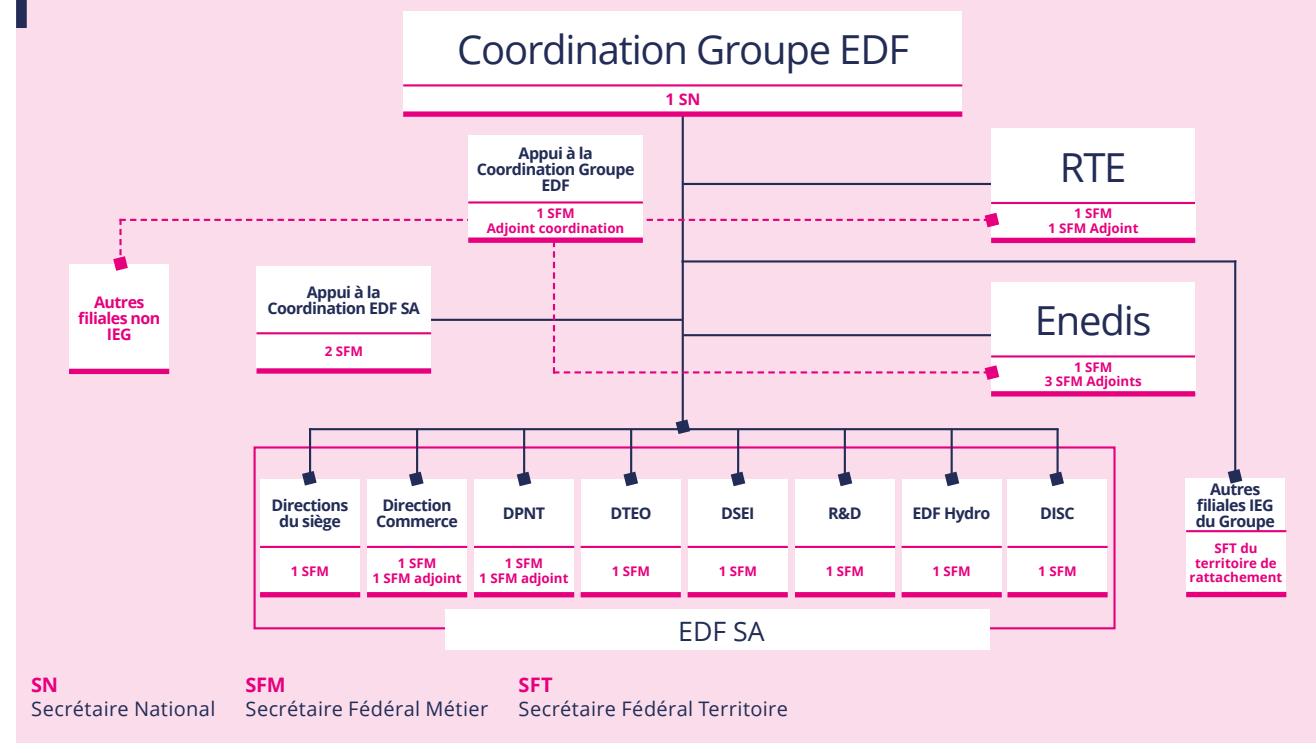
L'atteinte de ces objectifs passera par la mise en place d'une animation structurée autour de rites et de rythmes au sein de chaque métier et de chaque entreprise ainsi qu'entre les différentes entreprises

du Groupe EDF, IEG et non IEG. Cette animation favorisera :

- le partage d'informations et de pratiques ;
- les débats pour valider les alignements stratégiques ;
- la création d'une culture de coordination Groupe EDF ;
- la mise en cohérence des actions menées à la maille du Groupe.

La clé de la réussite repose aussi sur une coordination entre les différentes instances du dialogue social et de gouvernance au sein

Schéma organisationnel



du Groupe EDF, que sont le Comité d'Entreprise Européen, le Comité de Groupe France, le Conseil d'Administration d'EDF ou les Conseils de Surveillance d'Enedis et de RTE, les CSE-C d'EDF, d'Enedis et de RTE, et les CSE des directions d'EDF SA et des autres filiales. Cette coordination est essentielle à la cohérence des positions de la CFE Énergies à l'échelle du Groupe EDF, dans le respect de la subsidiarité des filiales, et pour parler d'une seule voix face aux employeurs.

À la maille du Groupe EDF, la Secrétaire Nationale Coordination Groupe EDF s'assurera que le SFM, référent principal des militants de son métier, assure un management syndical tout à la fois exigeant et bienveillant. Il sera le garant de la stratégie de son métier en matière de plan d'actions, de communication, et devra s'assurer que chaque militant dispose

des moyens nécessaires à l'accomplissement de ses actions. Il facilitera le maillage avec les territoires sous la responsabilité des SFT afin de permettre aux militants de s'impliquer dans la vie de leur syndicat d'appartenance. La Secrétaire Nationale Coordination Groupe EDF veillera avec les SFM à ce que nos militants soient présents sur le terrain auprès des salariés et des adhérents, qu'ils portent des positions argumentées

et pertinentes dans les différentes instances, et soient des acteurs de poids dans les négociations. Enfin, la communication sera développée à tous les niveaux du groupe, maison-mère comme filiales, pour porter nos analyses et valoriser nos succès. Elle devra aussi investir d'autres canaux comme les réseaux sociaux, la presse ou des interventions dans des colloques, en cohérence avec l'action institutionnelle de la Fédération.

« La clé de la réussite, c'est la coordination entre les militants des différents métiers du Groupe, mais aussi entre les différentes instances de dialogue social et de gouvernance. »



TERRITOIRES ET ENN

Neuf territoires pour renforcer la proximité avec les syndicats.



LES TERRITOIRES

Notre objectif est de renforcer la présence fédérale auprès des militants, et de travailler plus en proximité avec les syndicats et avec les ENN, au plus proche de leur ancrage local. Le retour d'expérience de la mandature précédente avec l'analyse de l'équilibre des charges entre les Secrétaires Fédéraux (nombre de syndicats, nombres d'ENN, missions transverses, capacité à couvrir dans la durée de multiples mobilisations et élections, déplacements...) nous incite à renforcer le nombre de Secrétaires Fédéraux Territoires pour organiser le maillage selon neuf territoires, au lieu de six.

Le Secrétaire National Territoires et ENN et les 9 SFT ont en charge l'animation nationale des territoires au travers du Comité Territoires (COTER), et régionale au travers des Comités d'Animation Territoires (CAT). Ces animations

couvrent plusieurs missions essentielles :

- piloter les actions transverses relevant des Territoires : les actions inter-métiers, certaines formations des militants, les opérations de notoriété, l'organisation des manifestations, les travaux transverses pour le compte de la Fédération, la contribution à l'animation des administrateurs CMCAS, etc.
- piloter l'animation locale des Ébulescents et des retraités ;
- accompagner et former les nouveaux dirigeants de syndicats ; les bureaux et les conseils d'administration des syndicats, préparer les conseils nationaux, et organiser le partage des bonnes pratiques ;

- assurer le respect des obligations légales par les syndicats territoriaux pour garantir notre représentativité fédérale.

Des moments d'échanges seront organisés avec les présidentes et présidents afin de renforcer leur réseau, partager avec leurs homologues et parfaire leurs connaissances des sujets fédéraux. Plus globalement, la filière Territoires agit auprès des syndicats territoriaux grâce auxquels elle garantit :

- la démocratie au sein de notre Fédération ;
- la participation des adhérents à la réflexion et à l'élaboration des orientations fédérales ;
- la transversalité inter-métiers permettant l'ouverture sur les



■ autres, la circulation et l'émergence d'idées nouvelles, la solidarité et la richesse d'un réseau unique dans les IEG.

LES ENN ET AUTRES ENTREPRISES DE LA BRANCHE

Notre branche professionnelle compte 157 entreprises et près de 136 000 salariés ; 93 % de ces salariés travaillent dans les deux grands groupes de notre Branche issus des deux entreprises « historiques » EDF et ENGIE. Les autres 7 300 salariés travaillent dans 148 entreprises appelées ENN (Entreprises Non Nationalisées), régies, sociétés d'économie mixte, coopératives, entreprises de production ou distribution de gaz ou d'électricité, dont les effectifs vont de 1 à 1 500 salariés.

Les résultats des élections 2023 marquent notre progression dans les ENN et nous devenons représentatifs dans 33 entreprises au lieu de 28 en 2019. Cette représentativité est le fruit des actions menées et cela nous engage à soutenir et à accompagner les militants de ces entreprises qui ont des besoins spécifiques, pour y poursuivre notre développement et y renforcer notre audience. Les Secrétaires Fédéraux Territoires assurent la proximité et l'appui



auprès des militants et adhérents de ces entreprises, ainsi que les opérations nécessaires au développement de nouvelles sections syndicales et contribuent ainsi au développement de l'Alliance CFE UNSA Énergies dans les ENN. Au niveau national, le Secrétaire National, appuyé par un Délégué Fédéral ENN, pilote le plan d'aide au développement et assure l'animation du réseau des militants.

RELATIONS AVEC LES STRUCTURES CONFÉDÉRALES CONSTITUÉES

Les relations avec les structures confédérales permettent à la fois de garantir une cohérence dans l'action et de partager nos pratiques pour une meilleure performance syndicale, ce qui est d'autant plus important que notre Fédération est désormais la 3^e fédération de la confédération CFE-CGC.

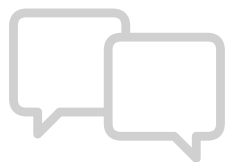
JEAN-BAPTISTE GROIZEAU
Territoires et ENN

Les structures sont, d'une part, les unions de la Confédération (Unions Régionales et Départementales, Union Nationale Interprofessionnelle des Retraités), dites constituées, et d'autre part les autres organisations adhérentes de la Confédération (fédérations et syndicats non fédérés). Au sein des unions, il s'agit essentiellement d'assurer l'animation du réseau de nos représentants désignés dans les conseils d'administration et comités consultatifs régionaux, ainsi que le renouvellement des membres désignés afin de faire connaître les positions de notre Fédération en matière énergétique. L'activité est menée en lien avec les Secrétaires Fédéraux Territoires qui sont membres désignés dans leurs Unions Régionales et qui entretiennent les relations locales. ■



DIALOGUE SOCIAL

Le dialogue social de Branche est essentiel pour garantir un socle de droits sociaux commun à tous les salariés des IEG et contribuer au maintien de leurs droits, à leur évolution et à la création de nouveaux droits.



Le Dialogue Social de Branche est essentiel pour garantir un socle de droits sociaux commun à tous les salariés des IEG et contribuer au maintien, à l'évolution de leurs droits et à la création de nouveaux.

La mission du coordinateur du Dialogue Social consistera tout d'abord à assurer la représentation de la CFE Énergies au sein des instances du dialogue social de Branche (CPPNI*, Groupes de Travail Paritaires, Réunions de Concertation et de Coordination, Commission Supérieure Nationale du Personnel...) ainsi qu'au sein du Conseil Supérieur de l'Énergie pour les textes ayant un impact social.

Cette mission sera confiée au Secrétaire National Dialogue Social qui sera mandaté pour être l'interlocuteur des employeurs sur l'ensemble des questions relatives au Dialogue Social de Branche et désigné Délégué de Branche par la Fédération. Il s'appuiera sur le Bureau Exécutif



National ou le Conseil National pour définir les mandats de négociation, et l'équipe Fédérale pour préparer et définir les postures de négociations, constituer les délégations, élaborer les communications sur les différents dossiers.

Il travaillera en coopération avec le Secrétaire National Expertise et Stratégie Sociale et son équipe pour élaborer des propositions solides et innovantes sur les nombreux sujets de négociation déjà démarrés ou à venir comme la réforme

LAURENT KOESSLER
Dialogue Social

des retraites, la classification et la rémunération, la formation et l'alternance, la protection sociale, les droits familiaux, ou les plans d'épargne... sans oublier la poursuite des travaux de modernisation des textes de Branche.

En lien avec le Secrétaire National Activités Sociales, il partagera les enjeux transverses qui permettent de créer des liens avec la population

retraite (CNIÉG, CAMIEG, protection sociale) et bien entendu la CCAS.

LA COMMUNICATION

Sur tous ces sujets, la CFE Énergies doit assumer les responsabilités à la hauteur de son audience croissante et développer une communication active pour informer rapidement les salariés afin de faire connaître nos actions et revendications. La communication et les informations sur les sujets nationaux seront faites au

plus tôt en direction des militants par diffusion de comptes rendus, de communications ou de dossiers militants, d'articles sur le site internet ou de webinaires.

LA COORDINATION AVEC LES MÉTIERS

Pour rendre plus fluide, et plus concrète l'interface nécessaire entre Dialogue Social de Branche et Dialogue Social en entreprise, le Secrétaire National créera, sous l'égide du Secrétaire Général et de la Secrétaire Générale Adjointe, une commission du Dialogue Social composée des représentants des métiers et entreprises (DSC et DS) et des Secrétaires Nationaux Coordination Groupe afin de structurer le benchmark entre entreprises, de construire ensemble des orientations fédérales, de définir les meilleures stratégies de négociations au niveau de la Branche et des entreprises, et de fournir un accompagnement aux négociateurs de la CFE Énergies.

Ainsi, dans le respect des mandats du Conseil National, nous conduirons le Dialogue Social en nous appuyant sur la coordination entre la Branche et les entreprises pour assurer aux salariés des IEG un haut niveau de protection sociale. Notre ligne directrice : la redynamisation démocratique de la définition des mandats de négociations pour défendre notre statut des IEG tout en le faisant évoluer dans l'intérêt des salariés. ■

* Commission Paritaire Permanente de Négociation et Interprétation

“
Élaborer des propositions solides et innovantes et définir les meilleures stratégies de négociation au niveau de la Branche et des entreprises.
”





EXPERTISE ET STRATÉGIE SOCIALE

Nos experts œuvrent pour l'ensemble des militants et des adhérents, mais sont aussi les fers de lance de l'innovation sociale.



JEAN-YVES ROURE
Expertise et Stratégie Sociale

UNE ÉQUIPE AU SERVICE DES MILITANTS ET DES ADHÉRENTS

Les experts sont au service de l'ensemble des militants de la Fédération et leur rôle est indispensable pour apporter information, conseil, appui et accompagnement sur une grande variété de dossiers. Dès lors, il est essentiel de dédier un collectif d'expertise motivé, animé d'un fort esprit de service pour écouter les besoins des militants, leur donner de l'autonomie et mettre à leur disposition des clés d'analyse ou des outils adaptés (webinaires, fiches, dossiers thématiques, tableaux ou réponses à des questions complexes...), de participer à leur montée en compétences par nos formations. Les experts seront également sollicités pour conseiller au mieux nos adhérents qui ont besoin d'informations adaptées à leur situation personnelle, en lien avec la direction juridique dans les cas

précontentieux voire contentieux. Leur rôle sera aussi d'étayer les argumentations des militants qui représentent la Fédération dans de nombreux organismes ou commissions (CNIIEG, CAMIEG, mutuelle, Fonds de Placements d'Épargne Salariale ou d'Épargne Retraite, Prévoyance...).

L'équipe des experts de la Fédération travaillera en étroite synergie avec le Secrétaire National Dialogue Social qui pourra les mobiliser pour préparer les négociations de Branche. Ils seront également sollicités par les métiers pour apporter un appui lors des négociations d'entreprises.

UN RÔLE DE VIGIE ET DE LABORATOIRE D'IDÉES

Par la veille interne et externe, y compris en matière de concurrence syndicale, qu'ils assurent, les experts doivent regarder notre environnement à travers les benchmarks, guetter les tendances, contribuer à préparer l'avenir. Bref, être une vigie mais aussi un laboratoire d'idées... pour être un fer de lance de la réflexion et de l'innovation sociales. Syndicalisme écoresponsable, égalité professionnelle, dialogue social

environnemental, rapport au travail et qualité de vie au travail, partage de la valeur et pouvoir d'achat, travail des seniors, organisation et management... autant de thématiques sur lesquelles la CFE Énergies doit s'exprimer. Notre mandature sera marquée par la mise en œuvre de la directive sur la transparence salariale, par l'application de la loi Rixain (progression de la place des femmes dans les organes de direction) et probablement par la refonte de notre système de classification. Elle sera donc riche, ce qui impose que nous y soyons préparés par un niveau d'expertise élevé.

L'équipe Expertise et Stratégie Sociale est une ressource précieuse pour la CFE Énergies. C'est une équipe de délégués fédéraux compétents et disponibles au service de l'équipe fédérale, des syndicats et des métiers. Ils doivent avoir une vision militante de nos mandats et de nos positions mais aussi une approche humaine et pragmatique pour fournir le meilleur soutien à nos militants et à nos adhérents. ■



ACTIVITÉS SOCIALES

Pour coller aux attentes des salariés et des adhérents, les activités sociales vont devoir s'adapter et trouver des terrains d'entente sur de nombreux sujets.

Le paysage syndical a encore évolué à l'occasion des dernières élections de représentativité de novembre 2023 et la progression de l'Alliance CFE UNSA Énergies nous laisse entrevoir de belles perspectives pour les prochaines élections CMCAS de 2025. En effet, pour la première fois de son histoire, l'organisation syndicale majoritaire qui, aujourd'hui, détient 9 sièges sur les 18 du Conseil d'Administration de la CCAS, pourrait perdre la majorité absolue dans cette instance et sa capacité à gouverner seule. Ainsi les activités sociales vont prendre une importance croissante pour notre Fédération car au sortir des urnes, nous devons discuter avec l'ensemble des organisations syndicales et trouver des terrains d'entente sur des sujets qui nous tiennent à cœur parce qu'ils correspondent aux attentes des salariés et plus particulièrement de nos adhérents.

“
Les activités sociales vont prendre une importance croissante pour notre Fédération.
”

L'enjeu majeur est de progresser aux prochaines élections CMCAS de 2025 et cela ne pourra se faire sans la totale détermination et l'engagement de l'ensemble des militants pour la cause des activités sociales. Dans cette perspective, nous allons donc étoffer notre nombre de candidats administrateurs en repérant des candidats motivés, en les accompagnant au quotidien et en leur proposant une offre de formation qui réponde à leurs besoins et préoccupations. Cela passera

par une implication des métiers et des territoires qui sont les principaux interlocuteurs de proximité et le meilleur vecteur de talents. Nous devons aussi continuer à montrer la voie dans les 6 CMCAS que nous présidons et à valoriser nos actions. Le chèque vacances, déjà mis en place dans quelques CMCAS, restera une des offres phares proposée par l'Alliance CFE UNSA Énergies. Pour diversifier et proposer encore plus d'offres et d'avantages, nous continuerons à œuvrer pour l'optimisation des structures des activités sociales, gage de moyens supplémentaires ■■■

FLORENT LATREILLE
Activités Sociales





« Dynamiser notre action sur le terrain auprès des militants, administrateurs et Présidents de CMCAS de l'Alliance CFE UNSA Énergies.



■ dégagés au seul profit des bénéficiaires dans la lignée de nos mandats. Nous pourrions aussi compter sur Avantages IEG, association indépendante créée en 2021 parrainée par l'Alliance CFE UNSA Énergies et qui propose une véritable alternative à près de 40 000 inscrits. L'offre qu'elle propose va encore évoluer

et s'étoffer en 2024 avec la mise en place d'un nouveau partenariat. Notre objectif est de continuer à en accroître le nombre d'inscrits, d'afficher clairement le parrainage d'Avantages IEG par l'Alliance CFE UNSA Énergies et de proposer à nos adhérents une offre avantageuse spécifique.

L'ensemble de ces actions nécessitera un collectif impliqué à tous les niveaux à commencer par l'équipe nationale Activités Sociales constituée auprès du Secrétaire National, d'un Secrétaire Fédéral et d'un Délégué Fédéral. Cette équipe s'appuiera sur un comité de pilotage national disposant de compétences spécifiques (communication, animation des administrateurs et territoires, formation, finance...) Dans la continuité de la mandature précédente, nous organiserons des comités transverses et des séminaires afin de renforcer la cohésion d'équipe, d'informer, de former, et de faciliter les échanges sur divers enjeux. Cette approche vise à dynamiser notre action sur le terrain auprès des militants, administrateurs et Présidents de CMCAS de l'Alliance CFE UNSA Énergies. Nous intensifierons la communication nationale et locale vers les salariés, ainsi que les interventions sur le terrain, essentielles pour concrétiser nos ambitions. ■



AFFAIRES PUBLIQUES ET EUROPÉENNES

Parce que les industries électriques et gazières sont au cœur de la transition vers la neutralité carbone et que les prochaines années seront cruciales avec l'évolution des stratégies énergétiques françaises et européennes, anticiper et influencer les décideurs par nos actions et par des prises de positions étayées, en France comme en Europe, c'est essentiel et c'est agir pour l'avenir de nos entreprises et des salariés.



Sur un plan géopolitique, nous devons veiller à garantir les chaînes d'approvisionnement y compris pour ce qui concerne les matières premières rares et critiques et procéder à une relocalisation créatrice d'emplois. Ces exigences de sécurité et de souveraineté énergétiques doivent prendre le pas sur le dogme de la concurrence, devenu une fin en soi au détriment de l'intérêt des citoyens et des salariés. Dès lors, pour répondre aux besoins énergétiques et aux objectifs de neutralité carbone pour 2050, nous défendrons un mix énergétique équilibré et donc résilient, garant de la sécurité des approvisionnements et de l'indépendance énergétique et industrielle dans un monde de l'énergie frappé par de multiples crises. Dans ce contexte, nous sommes convaincus que les industries électriques et gazières sont plus que jamais au cœur de cette

indispensable révolution climatique. Pour développer des filières industrielles et des emplois qualifiés et pérennes, elles doivent à la fois garder une ambition sociale et rester fidèles aux valeurs de service public comme à la logique des biens communs et du long terme. Notre action doit aussi se situer au niveau européen pour mettre fin aux inégalités de traitement entre énergies vertes et énergies bas carbone. Ainsi, nous poursuivrons le combat engagé depuis de nombreuses années en faveur du nucléaire en Europe,

conformément à l'objectif fixé par la COP 28, et en veillant à ce que les technologies choisies soient européennes. Ce combat européen intégrera également l'avenir non concurrentiel des concessions hydrauliques — l'hydroélectricité répondant à des impératifs d'intérêt général — et la pérennisation des infrastructures gazières avec la montée en puissance des gaz renouvelables et bas carbone. Pour toutes ces raisons, l'action institutionnelle de la CFE Énergies s'intensifiera, en s'appuyant sur la boussole que constitue le livre vert



des énergies paru en 2017 et les mandats votés en Conseil National en décembre 2022.

UNE ORGANISATION POUR AGIR DANS LA DURÉE ET SUR TOUS LES FRONTS

L'action institutionnelle de la Fédération s'appuie sur un Secrétaire National et quatre Délégués Fédéraux, dont les missions s'inscriront dans la continuité de la précédente mandature avec pour objectifs d'être force de proposition sur les dossiers d'actualité impactant le secteur énergétique et d'influencer les décideurs sur les choix de politiques énergétique, industrielle et sociale.

Pour la partie Affaires Publiques France de la Fédération, il s'agira notamment d'approfondir la veille institutionnelle, de piloter nos actions auprès des différentes instances de concertation dont le Conseil Supérieur de l'Énergie et le CESE, de développer nos relais d'opinion internes aux entreprises, de piloter les réponses aux consultations publiques et de préparer l'action institutionnelle en vue des élections présidentielles et législatives de 2027, tout en poursuivant l'animation du réseau des administrateurs salariés.



ANDRÉ PALU
Affaires Publiques et Européennes

Pour la partie Affaires Européennes et Relations Internationales, nous pérennisons notre présence auprès de la Commission européenne et du Parlement européen, poursuivrons nos actions auprès des fédérations syndicales européennes, animerons les Comités d'Entreprise Européen (EDF et ENGIE), organiserons le suivi du Conseil Économique et Social Européen, et entretiendrons la dynamique au sein de la Fédération Européenne des Cadres de l'Énergie et de la Recherche (FECER). Pour la partie Économie-Stratégie-Pro prospective, l'équipe s'attachera à mettre en exergue les enjeux environnementaux et sociaux-économiques induits par les multiples mutations du secteur de l'énergie en préservant compétitivité, emplois et pouvoir d'achat, et à examiner les visions prospectives du secteur de l'énergie en intégrant les questions d'accompagnement des transitions professionnelles. Un fil d'actualité mis en place en réponse aux besoins des militants et l'organisation de manifestations

ou d'interventions de type webinaires, permettront de consolider la communication et le partage des propositions et actions portées par la Fédération, avec l'objectif d'amplifier le rayonnement et la visibilité de la CFE Énergies. Enfin, au nom de cette stratégie d'influence, l'équipe Affaires Publiques et Européennes agira auprès de la confédération CFE-CGC pour garantir l'alignement des positions fédérales et confédérales en matière de politiques énergétique, climatique et industrielle, françaises et européennes. ■

“ Accroître le rayonnement de nos idées et devenir un acteur incontournable des débats sur la politique énergétique. ”

Une évolution en faveur d'une animation territoriale de proximité est proposée, afin de garantir une plus grande disponibilité fédérale pour les syndicats, les militants et les adhérents, en tenant compte de la variété des entreprises situées dans le territoire et de la distance entre les syndicats.

Auvergne-Rhône-Alpes

401 - Savoies Dauphiné
 407 - IEG Grenoble-Isère
 408 - Lyon
 410 - Loire
 411 - Drôme Ardèche
 413 - CNR
 415 - Industries Rhône Alpes
 805 - Auvergne

Corse et Outre-Mer

505 - Corse
 906 - Mayotte
 907 - Antilles
 908 - La Réunion
 910 - Guyane

Grand Est

301 - Franche-Comté
 303 - Alsace-Moselle
 305 - Réseau GDS
 308 - Alsace Trois Frontières
 310 - National de l'Encadrement de la Snet CFE-CGC
 312 - Champagne-Ardennes
 314 - Lorraine
 406 - Bourgogne

Île-de-France-Centre

101 - Tours de la Défense
 102 - Énergie Île-de-France
 103 - Francilien
 104 - Fonctions Centrales du Groupe EDF SA
 105 - Confluence
 106 - CPCU
 108 - R&D du Groupe EDF
 801 - Loir et Cher
 802 - Berry
 810 - Orléans-Chartres
 811 - Touraine

Manche Mer du Nord

202 - Picardie
 208 - Nord Pas-de-Calais
 212 - Normandie

Méditerranée

501 - Avignon
 506 - Tricastin Provence
 513 - ProvençAlpes
 517 - Côte d'Azur

Occitanie

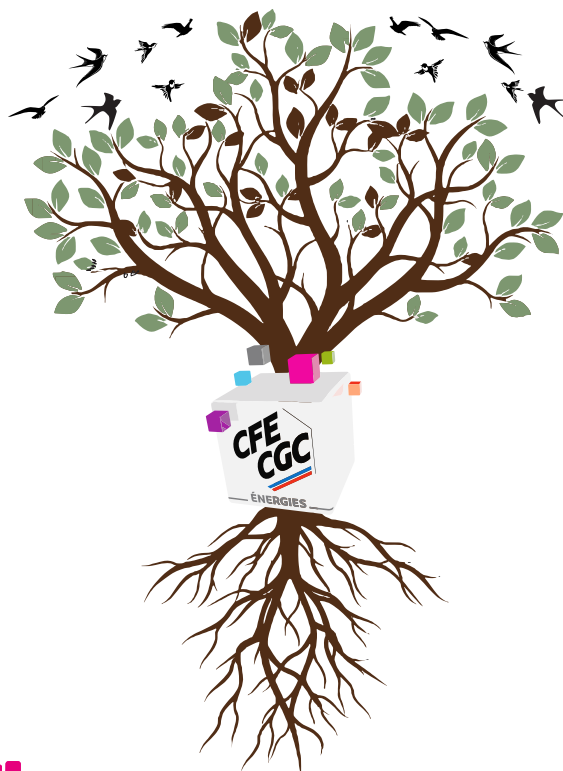
502 - Languedoc-Roussillon
 611 - Midi-Pyrénées

Ouest

708 - Pays de la Loire
 714 - Breizh

Sud-Ouest

603 - Aquitaine
 705 - Charentes-Poitou
 807 - Limousin



Nos racines, nos valeurs et notre force collective nous donnent des ailes pour viser plus loin, plus haut, plus fort... et devenir ainsi bientôt la première force syndicale des industries électriques et gazières.



Votre équipe candidate

